

Atención a familias



Inversión: ₡ 1.534.255.000
Hogares beneficiarios: 4.425

Atención de situaciones de violencia



Inversión: ₡ 19.842.126
Hogares beneficiarios: 47

Asignación familiar H



Inversión: ₡ 46.600.000
Hogares beneficiarios: 84

Cuidado y desarrollo infantil



Inversión: ₡ 1.433.927.116
Hogares beneficiarios: 1.204

Prestación alimentaria K



Inversión: ₡ 3.130.000
Hogares beneficiarios: 6



Emergencias

Inversión: ₡ 28.359.403
Hogares beneficiarios: 33



Mejoramiento de vivienda

Inversión: ₡ 305.390
Hogares beneficiarios: 3



Emprendimientos Productivos Individuales

Inversión: ₡ 14.177.861
Hogares beneficiarios: 10



Capacitación

Inversión: ₡ 40.846.558
Hogares beneficiarios: 233



FIDEIMAS

Inversión: ₡ 19.088.000
Personas beneficiarias: 13

Informe de ejecución presupuestaria, I Semestre 2022

Área Regional de Desarrollo Social ALAJUELA



Avancemos

Inversión: ₡ 5.333.000.000
Hogares beneficiarios: 23.580



Procesos formativos

Inversión: ₡ 71.475.000
Hogares beneficiarios: 241



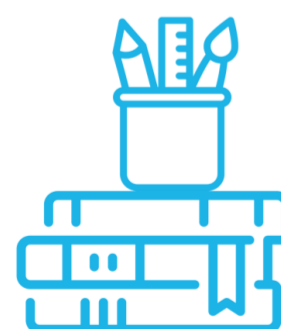
Persona trabajadora menor de edad

Inversión: ₡ 4.270.000
Hogares beneficiarios: 13



Hogares conectados

Hogares beneficiarios: 24.198



Cuadernos e Implementos escolares

Personas beneficiarias: 41.022

Informe de ejecución presupuestaria, I Semestre 2022

Área Regional de Desarrollo Social ALAJUELA



Durante el I Semestre 2022, no se ejecutaron los siguientes beneficios:

- **Veda:** no aplica para el ARDS de Alajuela
- **Mejoramiento de vivienda para emergencias:** para el año 2022 no se han recibido solicitudes
- **Beneficios grupales:** para el año 2022 no se ha ejecutado
- **Creemos** a partir de enero 2022, paso a formar parte de Avancemos (Primera infancia, Primaria y Secundaria)

Atención a familias



Inversión: ₡ 593.960.000
Hogares beneficiarios: 1.708

Atención de situaciones de violencia



Inversión: ₡ 9.620.126
Hogares beneficiarios: 17

Asignación familiar H



Inversión: ₡ 18.600.000
Hogares beneficiarios: 32

Cuidado y desarrollo infantil



Inversión: ₡ 551.574.009
Hogares beneficiarios: 466

Prestación alimentaria K



Inversión: ₡ 1.530.000
Hogares beneficiarios: 2



Emergencias

Inversión: ₡ 20.550.295
Hogares beneficiarios: 20



Mejoramiento de vivienda

Inversión: ₡ 143.000
Hogares beneficiarios: 1



Emprendimientos Productivos Individuales

Inversión: ₡ 8.783.550
Hogares beneficiarios: 6



Capacitación

Inversión: ₡ 11.775.923
Hogares beneficiarios: 65



FIDEIMAS

Inversión: ₡ 1.500.000
Personas beneficiarias: 1



Avancemos

Inversión: ₡ 1.841.551.000
Hogares beneficiarios: 8.206

Procesos formativos



Inversión: ₡ 31.275.000
Hogares beneficiarios: 105

Persona trabajadora menor de edad



Inversión: ₡ 2.730.000
Hogares beneficiarios: 7

Hogares conectados



Hogares beneficiarios: 10.729

Cuadernos e Implementos escolares



Personas beneficiarias: 20.632

Durante el I Semestre 2022, no se ejecutaron los siguientes beneficios:

- **Veda:** no aplica para el ARDS de Alajuela
- **Mejoramiento de vivienda para emergencias:** para el año 2022 no se han recibido solicitudes
- **Beneficios grupales:** para el año 2022 no se ha ejecutado
- **Creemos** a partir de enero 2022, paso a formar parte de Avancemos (Primera infancia, Primaria y Secundaria)

Atención a familias



Inversión: ₡ 459.975.000
Hogares beneficiarios: 1.366

Atención de situaciones de violencia



Inversión: ₡ 1.000.000
Hogares beneficiarios: 5

Asignación familiar H



Inversión: ₡ 15.200.000
Hogares beneficiarios: 28

Cuidado y desarrollo infantil



Inversión: ₡ 343.074.579
Hogares beneficiarios: 291

Prestación alimentaria K



Inversión: ₡ 1.400.000
Hogares beneficiarios: 3

Informe de ejecución presupuestaria, I Semestre 2022

Unidad Local de Desarrollo Social GRECIA



Emergencias

Inversión: ¢ 1.165.890
Hogares beneficiarios: 4



Emprendimientos Productivos Individuales

Inversión: ¢ 2.996.200
Hogares beneficiarios: 2



Capacitación

Inversión: ¢ 16.550.435
Hogares beneficiarios: 98



FIDEIMAS

Inversión: ¢ 2.500.000
Personas beneficiarias: 2

Informe de ejecución presupuestaria, I Semestre 2022

Unidad Local de Desarrollo Social GRECIA



Avancemos

Inversión: ₡ 1.395.586.000
Hogares beneficiarios: 6.148



Procesos formativos

Inversión: ₡ 20.325.000
Hogares beneficiarios: 68



Cuadernos e Implementos escolares

Personas beneficiarias: 9.544



Hogares conectados

Hogares beneficiarios: 4.758

Durante el I Semestre 2022, no se ejecutaron los siguientes beneficios:

- **Veda:** no aplica para el ARDS de Alajuela
- **Mejoramiento de vivienda:** para el año 2022 no se ha ejecutado
- **Mejoramiento de vivienda para emergencias:** para el año 2022 no se han recibido solicitudes
- **Beneficios grupales:** para el año 2022 no se ha ejecutado
- **Creemos** a partir de enero 2022, paso a formar parte de Avancemos (Primera infancia, Primaria y Secundaria)

Atención a familias



Inversión: ¢ 480.980.000
Hogares beneficiarios: 1.354

Atención de situaciones de violencia



Inversión: ¢ 9.222.000
Hogares beneficiarios: 25

Asignación familiar H



Inversión: ¢ 13.100.000
Hogares beneficiarios: 26

Cuidado y desarrollo infantil



Inversión: ¢ 541.801.137
Hogares beneficiarios: 496

Prestación alimentaria K



Inversión: ¢ 200.000
Hogares beneficiarios: 1

Emergencias



Inversión: ¢ 6.643.218
Hogares beneficiarios: 9

Capacitación



Inversión: ¢ 12.520.200
Hogares beneficiarios: 70

Mejoramiento de vivienda



Inversión: ¢ 162.390
Hogares beneficiarios: 2

Emprendimientos Productivos Individuales



Inversión: ¢ 2.398.111
Hogares beneficiarios: 2

FIDEIMAS



Inversión: ¢ 15.088.000
Personas beneficiarias: 10



Avancemos

Inversión: ¢ 2.097.345.000
Hogares beneficiarios: 9.151

Procesos formativos



Inversión: ¢ 19.875.000
Hogares beneficiarios: 68



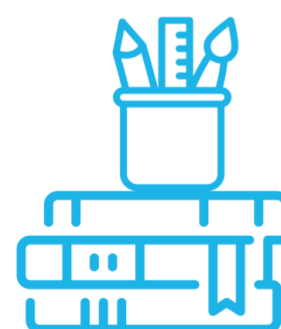
Persona trabajadora menor de edad

Inversión: ¢ 1.540.000
Hogares beneficiarios: 6

Hogares conectados



Hogares beneficiarios: 8.711



Cuadernos e Implementos escolares

Personas beneficiarias: 10.846

Informe de ejecución presupuestaria, I Semestre 2022

Unidad Local de Desarrollo Social SAN RAMÓN



Durante el I Semestre 2022, no se ejecutaron los siguientes beneficios:

- **Veda:** no aplica para el ARDS de Alajuela
- **Mejoramiento de vivienda para emergencias:** para el año 2022 no se han recibido solicitudes
- **Beneficios grupales:** para el año 2022 no se ha ejecutado
- **Creemos** a partir de enero 2022, paso a formar parte de Avancemos (Primera infancia, Primaria y Secundaria)